

# R É S I D E N C E la Sucrierie du Lagon

UNE SITUATION EXCEPTIONNELLE SUR UN SITE HISTORIQUE



15 APPARTEMENTS DE STANDING  
DU T2 AU T3

LA SALINE LES BAINS

La Réunion



## Le charme du bord de mer dans un site authentique.

La résidence LA SUCRERIE DU LAGON bénéficie d'une situation exceptionnelle au cœur de la zone balnéaire de la côte ouest à proximité immédiate du site classé aux monuments historiques de l'ancienne Sucrierie de Bruniquel.



2 niveaux avec parkings en sous-sol pour un total de 15 logements de standing à forte valeur patrimoniale.

Une résidence de standing à taille humaine pour répondre à vos attentes et participer à la plus value de votre investissement.



Les appartements à l'étage offrent une vue magnifique sur la montagne et la savane littorale.

### DES PRESTATIONS DE QUALITÉ

- eau chaude solaire
- résidence sécurisée avec portail électrique et digicode
- cuisines équipées, plaques vitrocéramique
- climatisation dans les chambres
- douches à l'italienne
- menuiseries aluminium laquées, carrelage grès cérame
- ascenseur

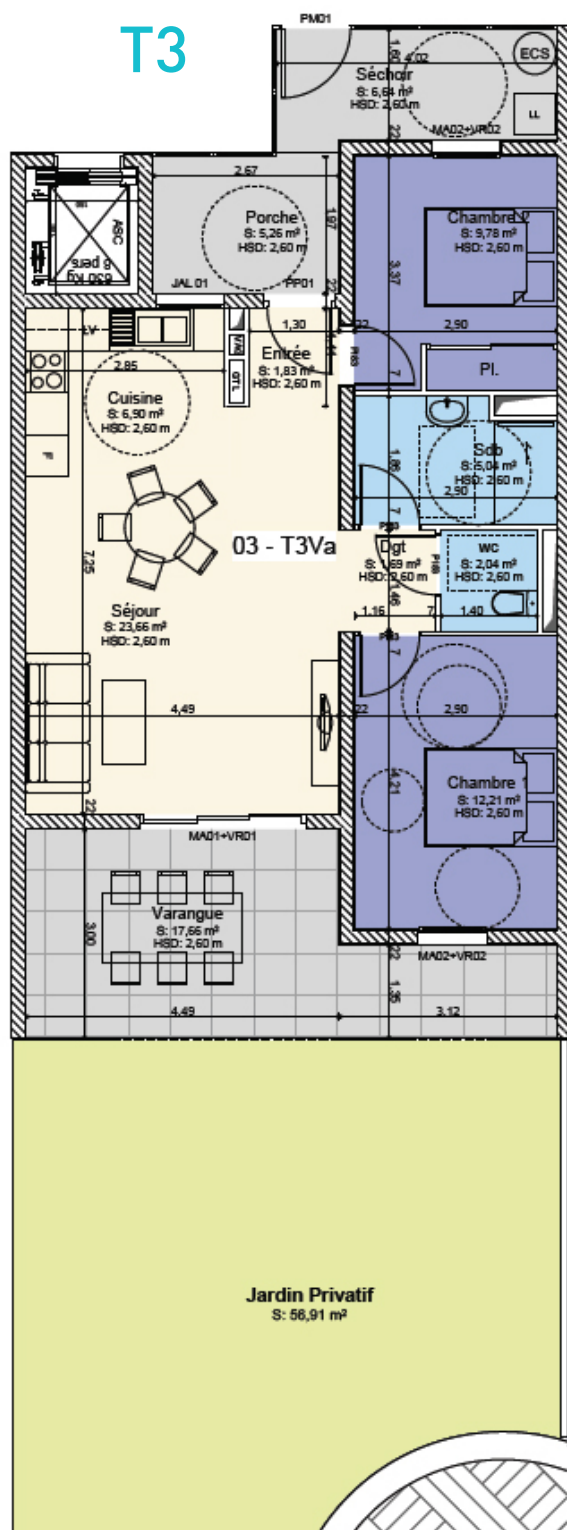


Les appartements bénéficient de surfaces généreuses et, fait assez rare pour être signalé, sont tous équipés d'un espace séchoir permettant l'entreposage de vélo, matériel sportif, matériel de bricolage...

Chaque appartement dispose de 2 places de parking couvertes.

La résidence offre également un local collectif pour les 2 roues.

Les 15 appartements sont dotés de terrasses ou varangues et disposent en rez de jardin d'un jardin privatif.



Un quartier résidentiel calme et arboré, proche du centre-ville de La Saline les Bains.



## Vous êtes proches de toutes les commodités et loisirs

La plage de La Saline et son magnifique lagon sont tout proches. Baignade et loisirs nautiques sont sécurisés, avec un poste de maître nageurs sauveteurs sur place.

- à moins de 300 m de la voie principale du littoral ouest et à 6 km, soit à 7 mn, de l'accès à la principale voie de circulation de l'île, la RN1, route des Tamarins

- à 500 m du principal super-marché de La Saline les Bains



- à 1,4 km du centre ville de La Saline et de ses commerces

- à 1,8 km de l'école primaire de La Saline les Bains et à 1,4 km de celle de l'Ermitage.

- à 200 m du très populaire parcours de santé de La Saline.

- à 1,2 km du stade de football et de rugby de La Saline, ainsi que du dojo.



À 700 m, s'étend le Golf de Vert Lagon (pitch and putt 5 trous) et à 15 minutes, le magnifique 18 trous du Bassin Bleu.

### Réglementation thermique

Tous les logements sont équipés d'un chauffe-eau solaire et respectent la **RTAA DOM** (réglementation thermique acoustique et aération). En particulier, ils sont « traversants » et sont pourvus d'attentes pour des brasseurs d'air en plafond.



## RÉSIDENCE la Sucrerie du Lagon



### Préservation du site historique

Fortement inspirée par le site historique de la Sucrerie de Bruniquel, l'architecture de la Résidence **LA SUCRERIE DU LAGON** associe matériaux modernes et traditionnels.

Elle est le fruit d'un dialogue constructif avec l'Architecte des Bâtiments de France qui tenait légitimement à préserver le caractère historique du site.



### La Sucrerie de Bruniquel

Bâtie par Joseph Lelièvre, appelée également «Usine des Filaos», la sucrerie a produit du sucre, puis du rhum de 1865 à la fin de la première guerre mondiale. Rachetée par Bruniquel puis la famille de Villèle en 1910, on y produira également du tapioca entre les deux guerres. Ses vestiges, quelques murs et deux cheminées, témoins d'un passé révolu, sont désormais classés monuments historiques.

## Quelques exemples de nos réalisations

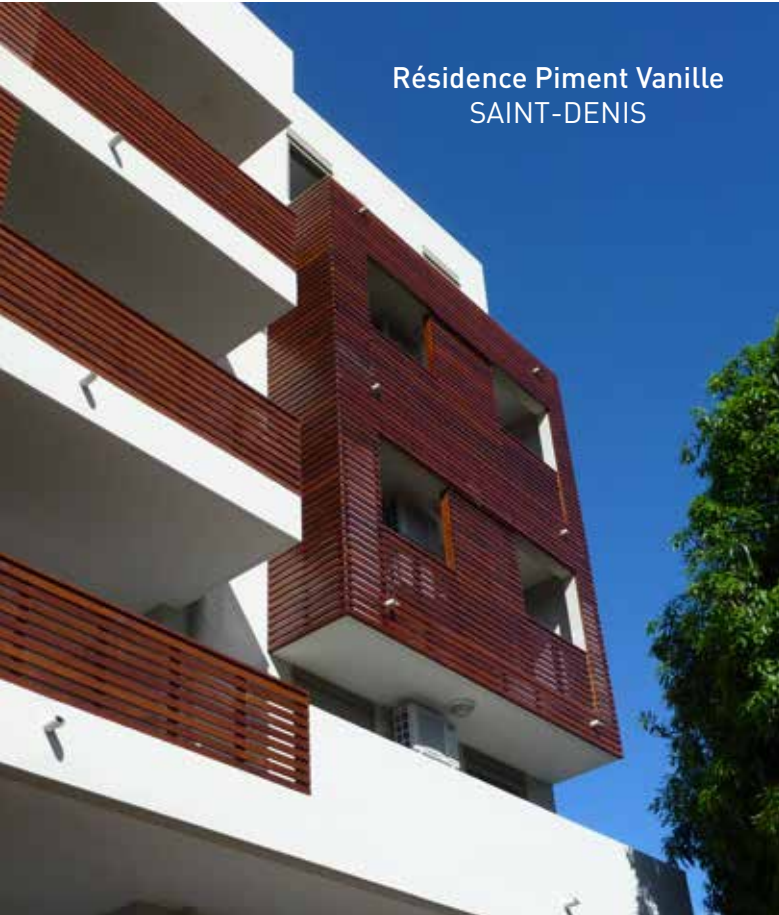
les Villas Océanes  
SAINT-LEU



Résidence Alicia  
SAINT-PAUL



Résidence Piment Vanille  
SAINT-DENIS



Les Terrasses des Mascareignes  
SAINT-LEU



les Jardins d'Anisia  
SAINT-PIERRE  
(pour la SHLMR)



## Une équipe de professionnels garants de votre investissement



RÉSIDENCE  
la Sucrerie du Lagon

La Résidence LA SUCRERIE DU LAGON est le fruit de la collaboration d'une équipe de professionnels pluridisciplinaires reconnus : FINERGY OI Promotion, cabinet de maîtrise d'œuvre BLIN & MISERY, 222 ARCHITECTES,...

Ils vous apportent les assurances et garanties qui sécuriseront totalement votre investissement : Garantie Financière d'achèvement, Assurance Dommage Ouvrage.

Chemin Bruniquel - La Saline les Bains 97434 La Réunion